



FICHA TÉCNICA FLY BANNER SURF

Pack completo de Fly Banner Surf completo, con todo lo necesario para su instalación y montaje. Incluye:

Bandera impresa. Tela 100% poliéster de 115g/m². Disponible en varios tamaños. Ofrece diversos espacios para su personalización con colores y/o diseños de tu elección.

Mástil de aluminio y fibra de vidrio, disponible en distintos tamaños. Base a elegir entre las disponibles.

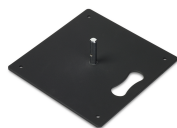
Pensado para uso exterior e interior.

Modelo	Altura	Dimensiones bandera
S	290 cm	55 x 226 cm
M	340 cm	65 x 272 cm
L	400 cm	75,5 x 351 cm
XL	500 cm	75.5 x 417 cm
XXL	600 cm	90 x 516 cm

TIPOS DE BASE



Cruceta flotador



Deluxe (4 kg)



Agua



Hércules (12kg)



Tornillo



Pica



Pared



Coche



Carpa